

# EINBAUANLEITUNG

## E-Montagepaneel „CasaNova“

- Ⓜ GB Assembly manual for electrical mounting panel “CasaNova“
- Ⓜ FR Notice de montage du support pour installation électrique “CasaNova“
- Ⓜ NL Opbouwbeschrijving voor electro-montagepaneel “CasaNova“
- Ⓜ ES Instrucciones de montaje de placa de montaje para panel eléctrico “CasaNova“
- Ⓜ IT Istruzioni di montaggio rampa da soglia “CasaNova“
- Ⓜ DK Monteringsvejledning for tilkørselsrampe elektrisk tilslutningspanel “CasaNova“
- Ⓜ SE Monteringsanvisning för monteringspanel för elektrisk anslutning “CasaNova“
- Ⓜ NO Monteringsveiledning for rampe for dørterskel “CasaNova“
- Ⓜ PL Instrukcja montażu rampa najazdowa “CasaNova“
- Ⓜ SK Montážny návod pre najazdovú rampa cez prah “CasaNova“
- Ⓜ SI Priročnik za montažo električna montažna plošča “CasaNova“
- Ⓜ CZ Montážní manual pro elektricko-montážní panel “CasaNova“
- Ⓜ HU Felépítési útmutató elektromos szerelőpanel “CasaNova“
- Ⓜ HR Priručnik za montažu za električna montažna ploča “CasaNova“

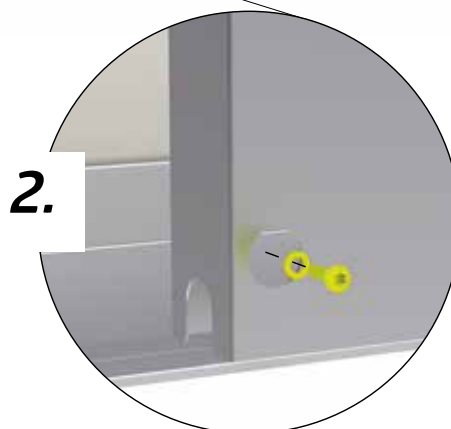
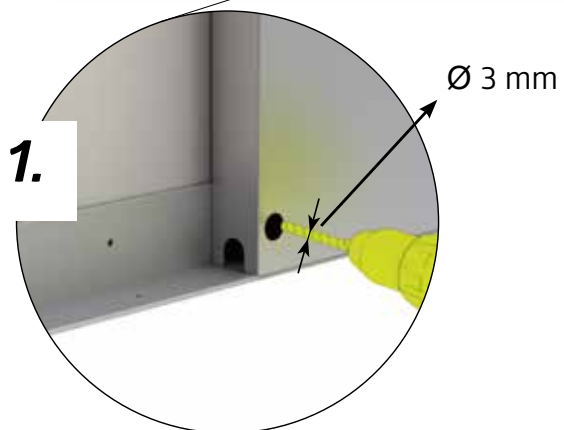
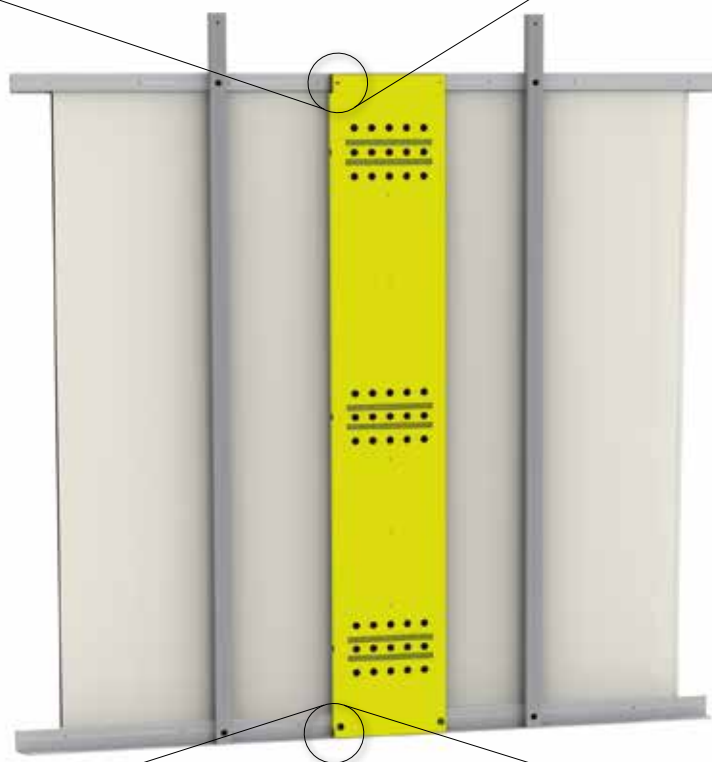
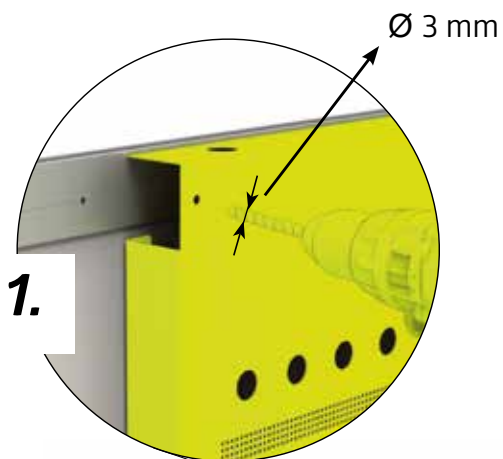


# 1.

## Einbausituation Seitenwand

Assembly situation side wall - Vue de l'assemblage de la paroi latérale - Montage zijwand - Situación de instalación lateral - Vista del montaggio della parete laterale - Samlevejledning af sidevæg

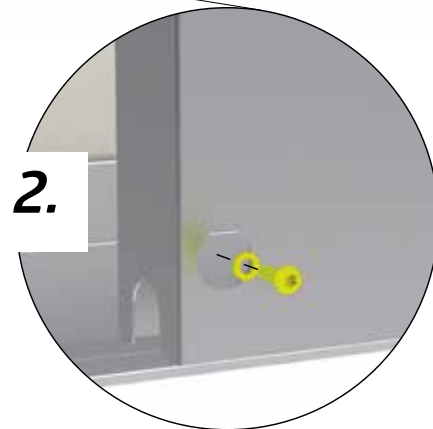
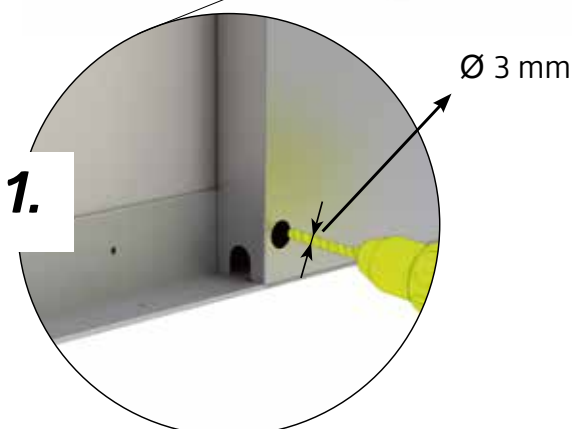
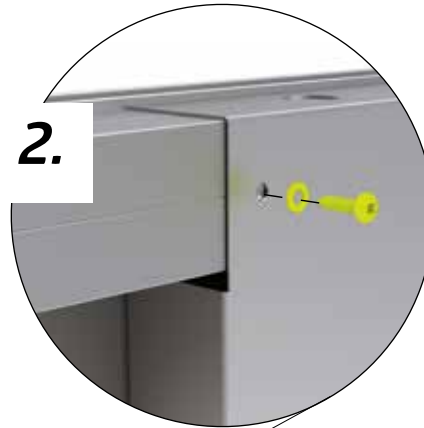
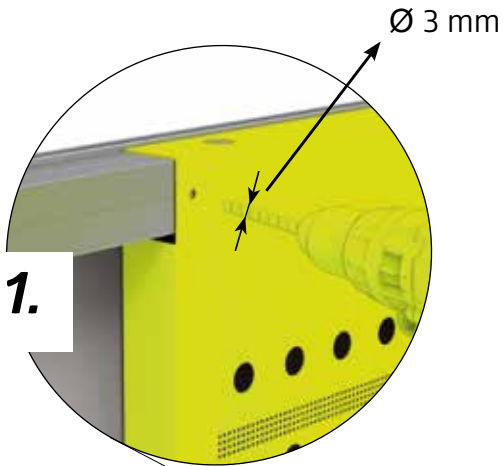
	1x		2x		2x
--	----	---	----	---	----



# 2.

## Einbausituation Vorder- und Rückwand

Assembly situation front and back wall - Vue de l'assemblage de la paroi avant et arrière - Montage voor-en achterwand - Situación de instalación frontal y posterior - Vista del montaggio della parete anteriore e posteriore - Samlevejledning af front- og sidevæg





**GERÄTEHÄUSER** – Setzen Sie auf Qualität & Langlebigkeit  
**GARDEN SHEDS** – rely on quality & longevity



**GARTENBOXEN** – Outdoorboxen für Garten, Terrasse & Co.  
**OUTDOOR BOXES** – outdoor boxes for garden, patio & more



**FAHRRAD-GARAGEN** – Fahrräder, Roller & Co sicher verstaut  
**BICYCLE STORAGE** – for safe storage of bicycles, scooters & more



**MÜLLTONNEN-BOXEN** – Stylish, praktisch & wartungsfrei  
**DUSTBIN STORAGE** – stylish, practical & maintenance free



**GARTEN-HELFER** – Gartendesign in Bestform  
**GARDENING HELPERS** – garden design at its best



Adresses sur [quefairedemesdechets.fr](http://quefairedemesdechets.fr)

Kontrollnummer:  
 Control-number / Contrôle-Qualité / Controlnummer:



Bei Reklamationen bitte anführen:  
 Kontrollnummer und Artikelnummer des reklamierten Teils.

GB: In case of complaint please indicate the control-number and the number of the item, which is subject of complaint.

F: Pour toutes réclamations: prière de joindre le numéro de contrôle et le numéro d'article de la pièce litigieuse.

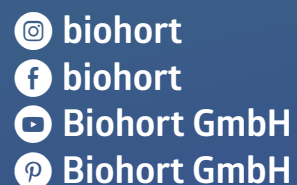
NL: Bij reclamaties svp doorgeven: controlnummer en artikelnummer van het desbetreffende onderdeel.



Biohort steht für  
 „LEBEN IM GARTEN“

Biohort stands for  
 „LIFE IN THE GARDEN“

follow us:



**Biohort GmbH**  
 Pürnstein 43, 4120 Neufelden, Österreich  
 Tel: +43-7282-7788-0  
 E-Mail: [office@biohort.at](mailto:office@biohort.at), [www.biohort.com](http://www.biohort.com)